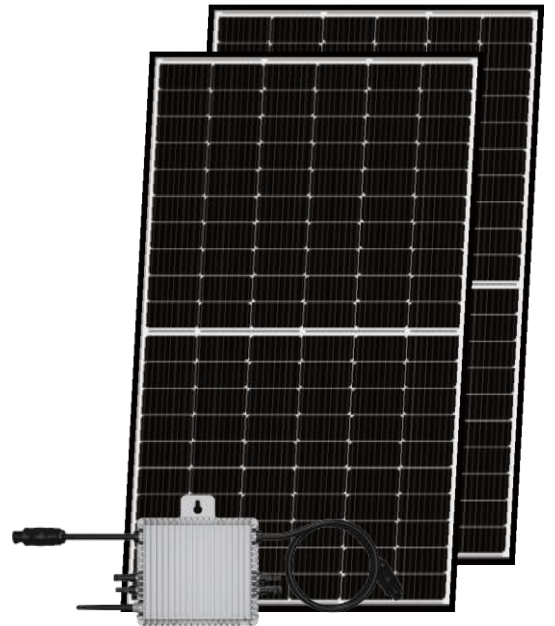


# Balkonkraftwerk

S-600Wp-01A

## Ihr Solarpaket für Zuhause!

- 👍 Einfacher Aufbau und Handhabung -Anbringen, Einstecken, Strom produzieren!
- 👍 Wirkungsgrad (Wechselrichter) : 96.5%
- 👍 Nennleistung (Modul): 380Wp  
Nennausgangsleistung AC (Wechselrichter) : 600 W
- 👍 Optional: Anschlusskabel (5m/10m/15m) und Solarpanel- Halterung für den Balkon
- 👍 Überwachung der Anlage per App (iOS/Android)



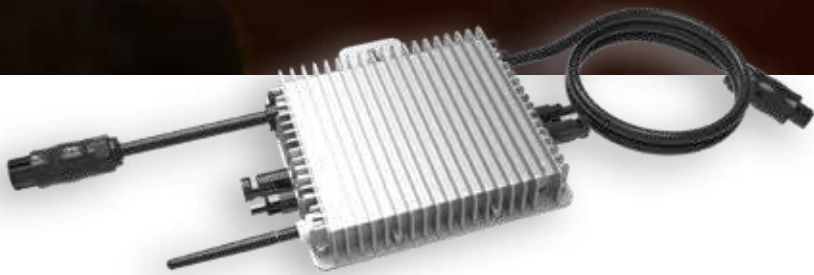
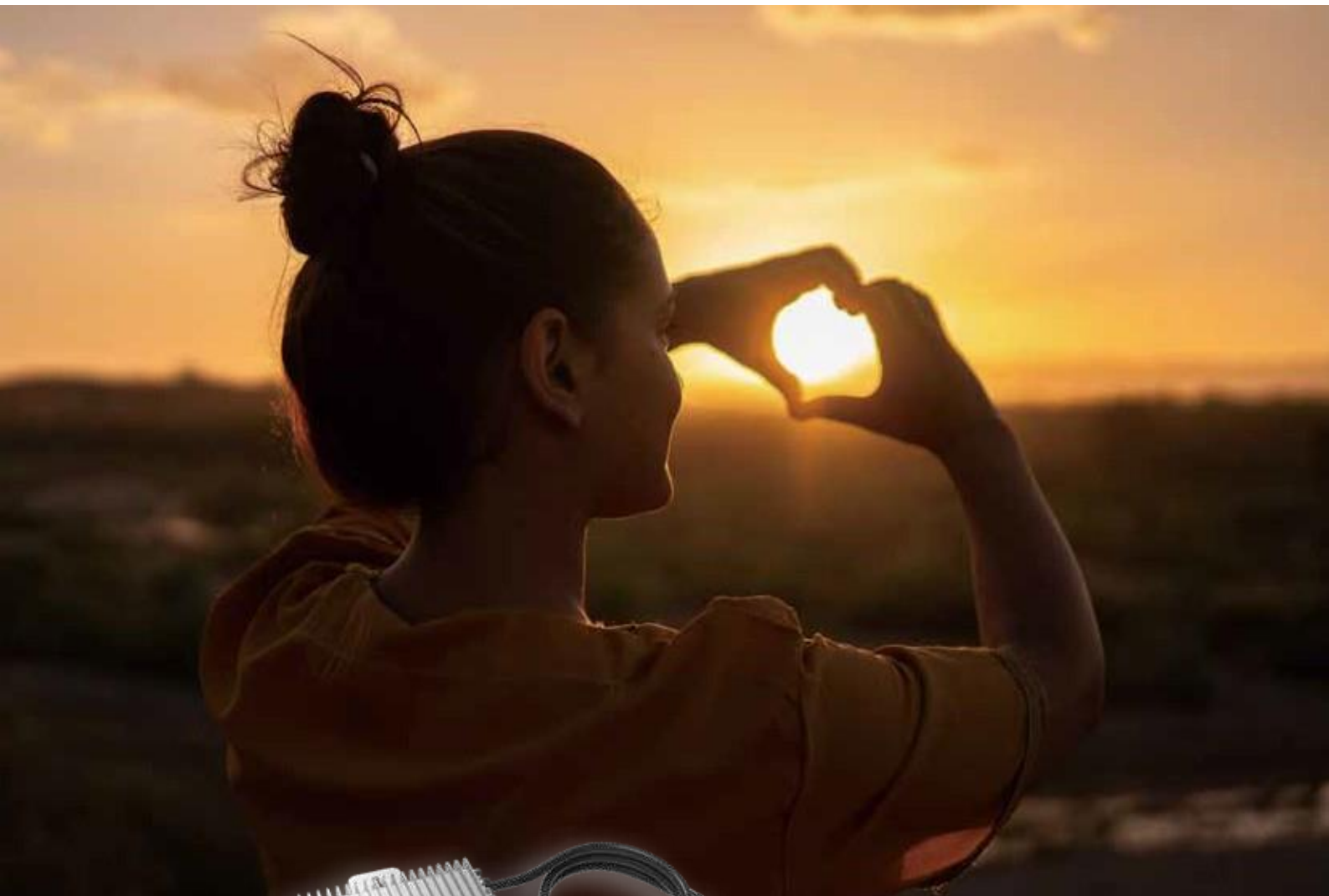
## Lieferumfang

2x 380Wp Solarpanel		<ul style="list-style-type: none"><li>• Starke mechanische Belastbarkeit bis 5400 Pa</li><li>• Beständigkeit der anodischen Oxidationsschicht gegen chemische Korrosion</li><li>• Halbzellenmodule für niedrigeren internen Strom und niedrigerem internen Widerstandsverlust</li><li>• Vom TÜV Nord geprüfter PID-Widerstand (Potential-Induzierte Degeneration)</li><li>• Abmessungen (HxBxT) 1755 x 1038 x 30 mm</li></ul>
1x Mikrowechselrichter mit 1m Anschlusskabel		<ul style="list-style-type: none"><li>• Schutzklasse IP67, 10 Jahre Garantie</li><li>• Powerline (PLC), Zigbee oder Wi-Fi Kommunikation</li><li>• Unterstützung von Blindleistungskompensation</li><li>• 2 TPP Tracker, Überwachung auf Modulebene</li><li>• Schnelle Abschaltfunktion</li><li>• APP für Android und iOS</li></ul>

Eigenen Strom erzeugen leicht gemacht!

# Microwechselrichter

SUN600G3-EU-230



Schutzklasse IP67, 10 Jahre Garantie



Powerline (PLC), ZigBee oder Wi-Fi Kommunikation



Unterstützung von Blindleistungskompensation



2 MPP Tracker, Überwachung auf Modulebene



Schnelle Abschaltfunktion

## Technische Daten

SUN600G3-EU-230

Eingangsdaten (DC)	
Empfohlene Eingangsleistung (STC)	210-400W (2 Stück)
Maximale Eingangs-Gleichspannung	60V
MPPT Spannungsbereich	25-55V
Betriebsspannungsbereich DC	24.5-55V
Max. DC-Kurzschlussstrom	2×19.5A
Maximaler Eingangsstrom	2×13A
Anzahl der MPP Tracker	2
Ausgangsdaten (AC)	
Nennausgangsleistung	600W
Maximaler Ausgangsstrom	2.6A
Nennspannung / Bereich	230V/ 195 - 253V
Nennfrequenz / Bereich	50 / 60Hz
Erweiterte Frequenz/Bereich	45-55Hz / 55-65Hz
Leistungsfaktor	>0.99
Maximale Geräte pro Zweig	8
Leistungsfähigkeit	
CEC Gewogener Wirkungsgrad	95%
Spitzenwirkungsgrad des Wechselrichters	96.5%
Statischer MPPT-Wirkungsgrad	99%
Leistungsaufnahme nachts	50mW
Mechanische Daten	
Umgebungstemperaturbereich	-40-65°C
Abmessung (mm)	212W×230H×40D
Gewicht (kg)	3.15
Kühlung	Natürliche Kühlung
Gehäuse Umweltverträglichkeit	IP67
Eigenschaften	
Kompatibilität	Kompatibel mit 60-72 Zellen PV-Module
Communication	Power line / WIFI / Zigbee
Konformität	EN50549-1, VDE0126-1-1, VDE 4105, ABNT NBR 16149, ABNT NBR 16150, ABNT NBR 62116, RD1699, UNE 206006 IN, UNE 206007-1 IN, IEEE1547
Sicherheit EMC /Standard	UL 1741, IEC62109-1/-2, IEC61000-6-1, IEC61000-6-3, IEC61000-3-2, IEC61000-3-3
Garantie	10 Jahre

# AU-120MH

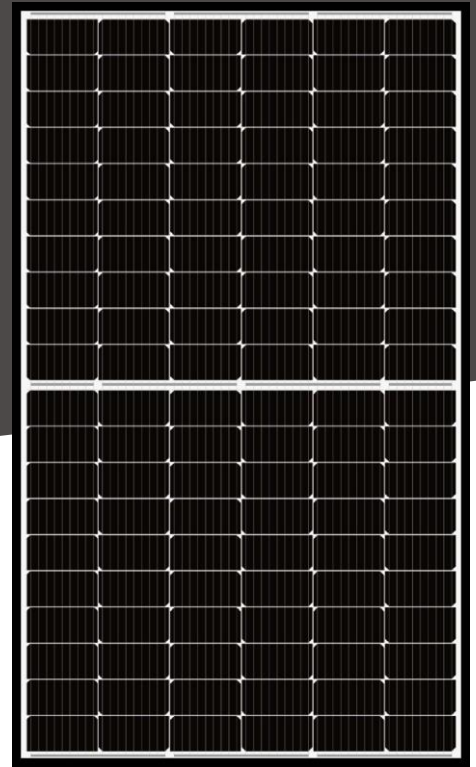
Schwarz

Nennleistung

380W

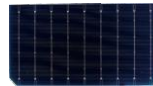
Zellengröße

166\*83mm

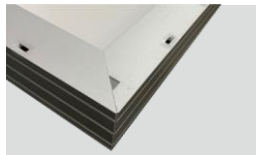


## Anschlussdose

Wasserdichter Schutzgrad: IP67/IP68  
Sicherheitslevel: Klasse II  
Maximale Systemspannung: 1500V  
Hervorragende Wasserdichtigkeit  
Effektive Widerstandsfähigkeit bei rauen Bedingungen



9BB



## Rahmen

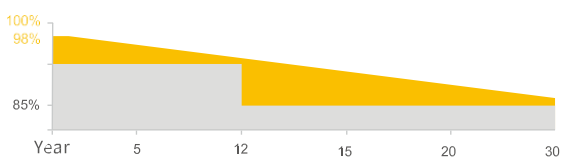
Starke mechanische Belastbarkeit  
Widerstandsfähigkeit bis zu 5400Pa  
Beständigkeit der anodischen Oxidationsschicht  
gegen chemische Korrosion  
Verfügbar in Silber und Schwarz

## Qualifizierungen und Zertifikate



· IEC61215 / · IEC61730

## Garantie



12  
YEARS

12 Jahre Garantie auf Produktmaterial und Verarbeitung

30  
YEARS

30 Jahre Garantie auf lineare Ausgangsleistung



## Halbzellenmodule (Half-Cut Technologie)

Neues Schaltungsdesign, niedrigerer interner Strom und niedrigerer interner Widerstandsverlust



## Signifikante Vermeidung von Wärmespots

Das einzigartige Schaltungsdesign reduziert die Temperatur von Wärmespots erheblich, sodass der Leistungsverlust reduziert und die Leistung der Module erhöht wird



## Geringere Kosten

Eine erhöhte Stromerzeugung kann die Kosten pro Kilowattstunde senken

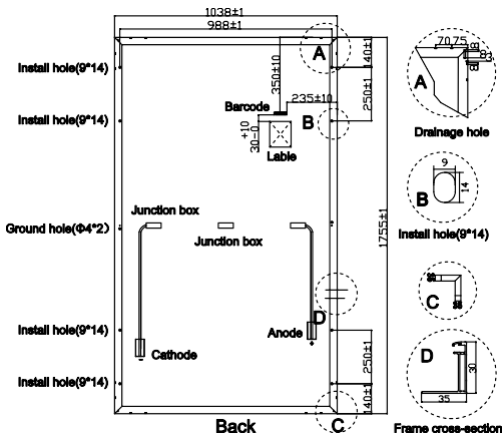
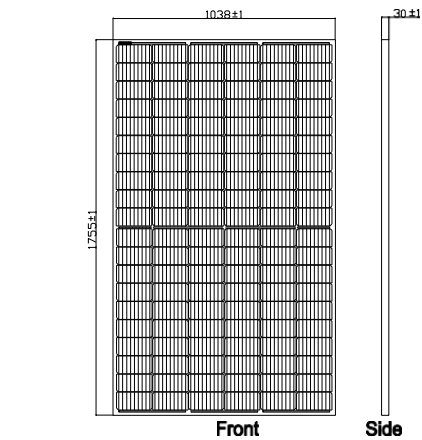


## Ausgezeichnete Leistung beim PID-Widerstand

Die Leistung vom PID-Widerstand (Potential-Induzierte Degeneration) erfüllt die Standards des TÜV Nord.

# AU-120MH

## Maße [mm]



## Elektrische Daten (STC)

Modell		AU380-30V -MH
Nennleistung		380.00
Spannung Max. (Vmpp)		34.80
Strom Max. (Impp)		10.92
Leerlauf Spannung (Voc)		41.30±3%
Kurzschlussstrom (Isc)		11.69±3%
Modulwirkungsgrad		20.85

Elektrische Werte bei Standard-Testbedingungen(STC): 1000 W/m<sup>2</sup>; 25°; AM1,5

## Elektrische Daten (NOCT)

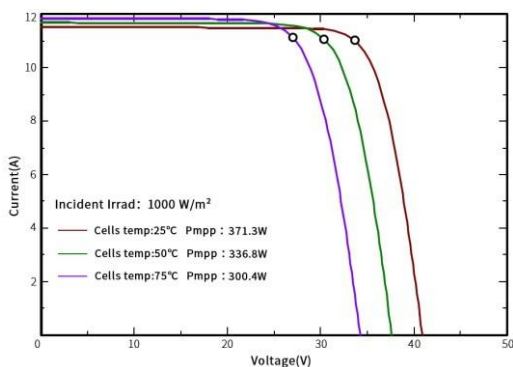
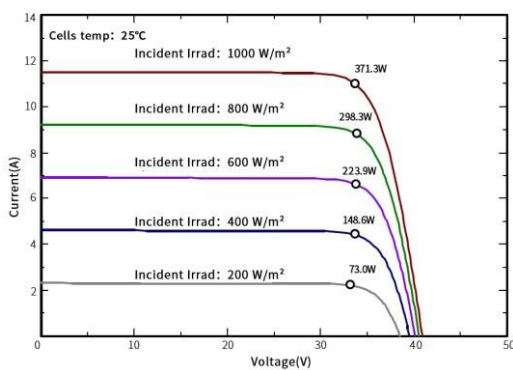
Modell		AU380-30V -MH
Nennleistung		283.80
Spannung Max. (Vmpp)		32.40
Strom Max. (Impp)		8.76
Leerlauf Spannung (Voc)		38.70±3%
Kurzschlussstrom (Isc)		9.45±3%

Elektrische Werte bei Standard-Testbedingungen(NOCT): 800 W/m<sup>2</sup>; 20°; AM1,5; Windgeschwindigkeit 1/s

## Temperatur

Max. Systemspannung		1500 V
Max. Series Fuse Rating		20 A
Leistungstoleranz		0~+3 W
Temperaturkoeffizient Pmax (W/°C)		-0.350 %/°C
Temperaturkoeffizient Voc (V/°C)		-0.270 %/°C
Temperaturkoeffizient Isc (A/°C)		+0.048 %/°C
NOCT (°C)		45±2 °C
Betriebstemperatur (°C)		-40~+85 °C

## IV Kurve



## Mechanische Daten

Solarzellen		166*83 Mono
Anzahl der Solarzellen		120(12*10)
Maße		1755*1038*30mm
Gewicht		19.50kg
Glas		3,2 mm gehärtetes Glas
Rahmen		eloxierte Aluminiumlegierung
Anschlussdose		IP67/IP68 3 Dioden
Ausgangskabel		4mm² Kabel 55cm (inkl. MC4 Stecker)
Max. Wind-/Schneelast		2400Pa-5400Pa